

切り絵作家

やまもと まさよ

山本 征世 先生



富山市在住

「切り絵」は、紙の切り口や線を生かしながら「描く」という、独特の質感や効果を持った表現手法です。私が制作に用いるのはデザインカッターです。

この「切り絵」に出会い、向き合い続けて、多くの作品を制作してきました。作品をご覧になられた皆様が、過去の思い出や今の心情など、前向きな気持ちで何かを感じ取っていただけたらと、その時々で思っています。

私の思い描くイメージは、「心に留まる・感じる・考える」が、基本にあります。この「想像のかたち」を、多岐にわたる表現と紙の持つ魅力を通して、ご覧いただけたら幸いです。

山本 征世



カゲロウ
蜉蝣

－ 思考の一部Ⅰ－



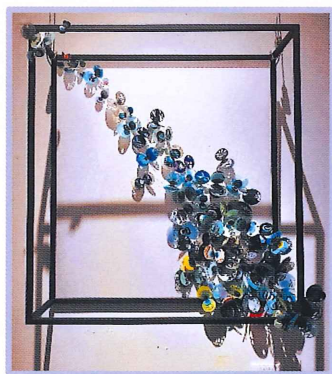
カゲロウ
蜉蝣

－ 思考の一部Ⅱ－(部分)

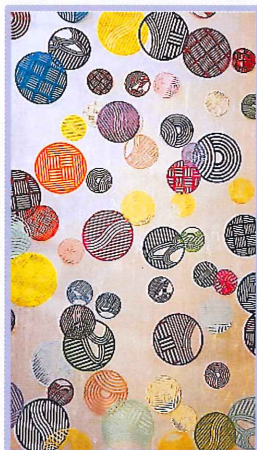
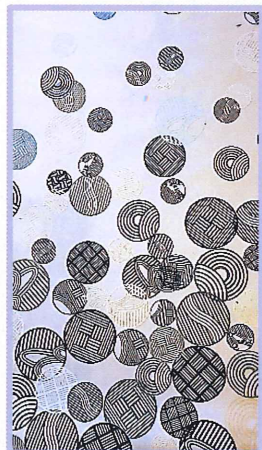


カゲロウ
蜉蝣

－ 思考の一部Ⅲ－



ちょうちよ
－ 模様－



「和紋」



白

－ はじまりのような－(部分)

切り絵「和紋」の実演

山本先生が、「和紋」の制作を

目の前でご覧に入れます!!



日時 令和6年 ① 5月 3日(金・祝)

② 6月 15日(土)

両日とも 10時30分～15時

場所 となみ散居村ミュージアム 民具館 展示室 ①

※ 事前申込みは不要(入館料のみ必要)

となみ散居村ミュージアムへは...



お問い合わせは...

となみ散居村ミュージアム
(0763) 34-7180 まで